



PRÉFET DE L'OISE

Plan de prévention des risques naturels prévisibles (PPRN)

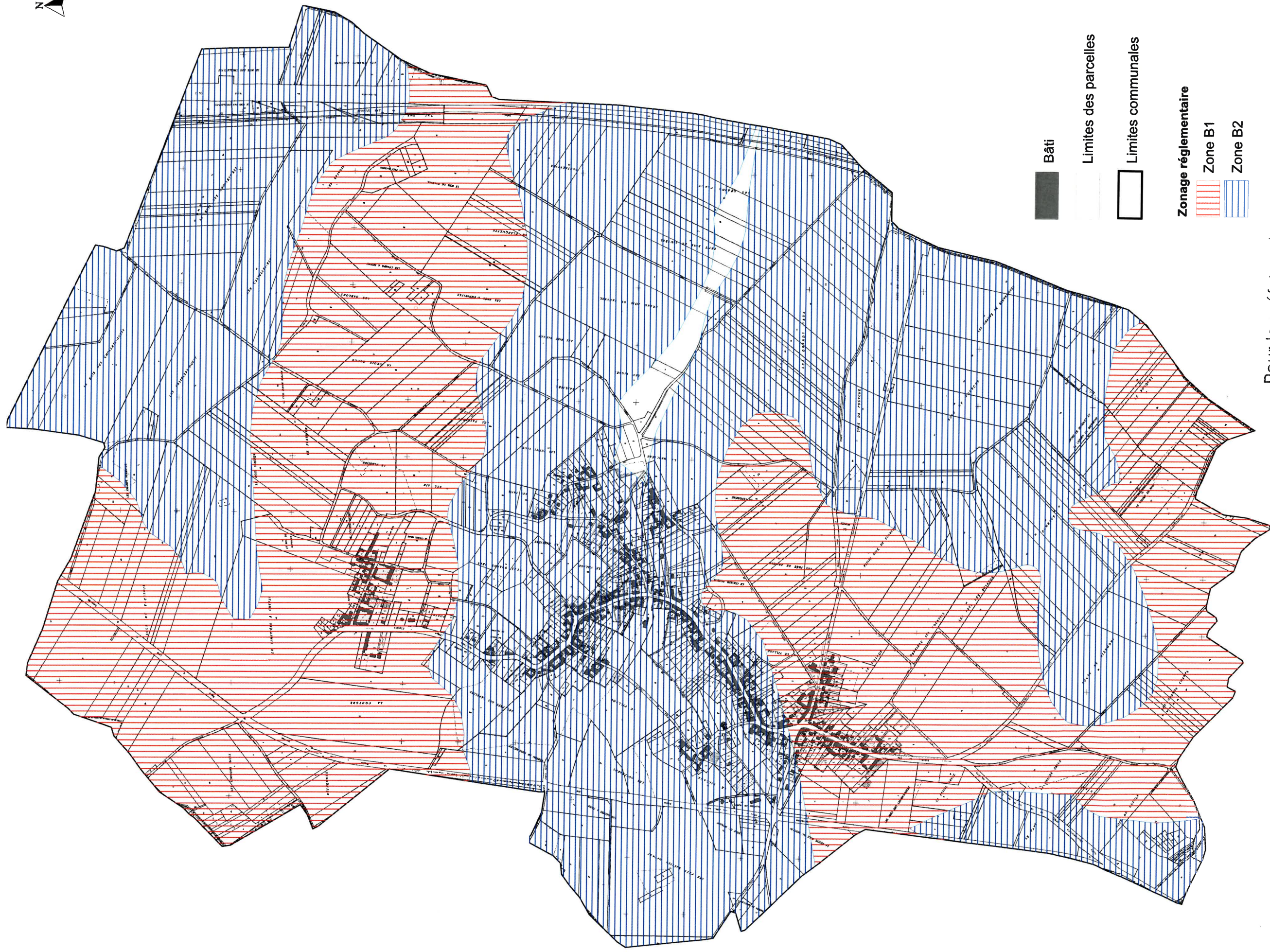
Mouvements différentiels de terrain liés au phénomène de retrait-gonflement des sols argileux dans le département de l'Oise

Commune de CONCHY-LES-POTS

Zonage réglementaire

PPRN approuvé le **1 MARS 2017**





Bâti

Limites des parcelles

Limites communales

Zonage réglementaire

Zone B1

Zone B2

**PPR mouvements différentiels de terrain liés au
phénomène de retrait-gonflement des sols argileux**

Pour le préfet,
Le secrétaire général,
Stf

**Commune de Conchy-les-Pots
Zonage réglementaire**

Blaise GOURTAY

PPR approuvé le - 1 MARS 2017



0 ————— 250m



Réalisation : DDT 60 / SAUE / PR
Date : Mars 2016
Sources : BD Parcellaire® - IGN 2010
- Reproduction interdite -